



## ENTRE HOSPITAL CLÍNIC Y MERCAT DEL NINOT



**VENTA**  
**L'Antiga Esquerra de l'Eixample - Barcelona**

**Preu: 480.000 €**

92.00m<sup>2</sup> - 3 Habitaciones  
CEE: **E**

En l'Antiga Esquerra de l'Eixample, entre l'Hospital Clínic y el Mercat del Ninot, se ofrece este magnífico piso exterior con agradable terraza en una finca cuidada con ascensor. Con una superficie construida de 92 m<sup>2</sup> y útil de 80 m<sup>2</sup>, el piso se presenta en buen estado, con gran potencial para ser actualizado y adaptado al estilo personal.~~Distribución interior:~~Amplio salón comedor de 22 m<sup>2</sup> con salida a la terraza, orientada a sur y con vistas a la calle.~~Cocina independiente actualizada, con zona office ideal para desayuno y salida a patio con zona de lavadero.~~1 habitación principal exterior a la terraza, con armario a medida.~~2 habitaciones individuales, exteriores al Passatge del Mercat del Ninot y orientadas a mar.~~1 baño completo actualizado con ducha.~~1 aseo clásico con ducha.~~Calidades:~~Pavimento de mosaico.~~Carpintería exterior de aluminio e interior de madera.~~Calefacción individual mediante radiadores a gas.~~La vivienda requiere adecuación y ofrece múltiples posibilidades de personalización. Excelente ubicación, con una amplia oferta de servicios, comercios de proximidad, restauración y excelentes comunicaciones, que permiten conectar rápidamente con cualquier punto de la ciudad.~~Todos los gastos derivados del proceso compraventa (ITP/IVA, notaría, registro) serán asumidos por la parte compradora. La propiedad no es gran tenedor. CH en trámite.~~BCN FINQUES | AICAT 10230 · API A12849~



## ENTRE HOSPITAL CLÍNIC Y MERCAT DEL NINOT



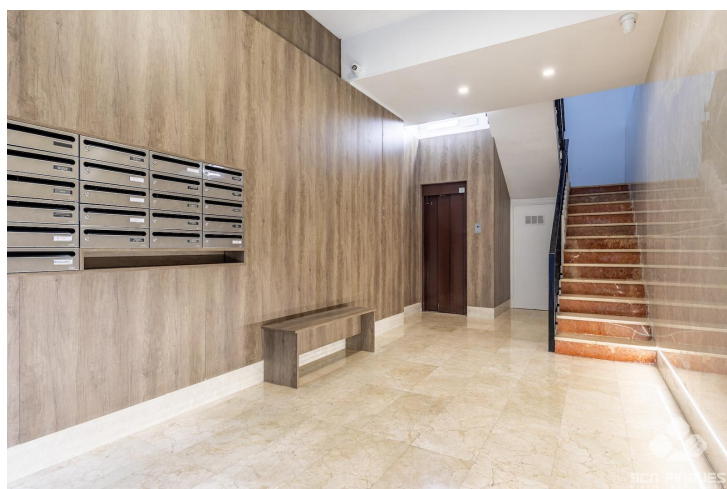


## ENTRE HOSPITAL CLÍNIC Y MERCAT DEL NINOT





## ENTRE HOSPITAL CLÍNIC Y MERCAT DEL NINOT





## ENTRE HOSPITAL CLÍNIC Y MERCAT DEL NINOT

