



## JUNTO AVENIDA DEL PARAL-LEL



**VENTA**  
**El Raval - Barcelona**

**Preu: 320.000 €**

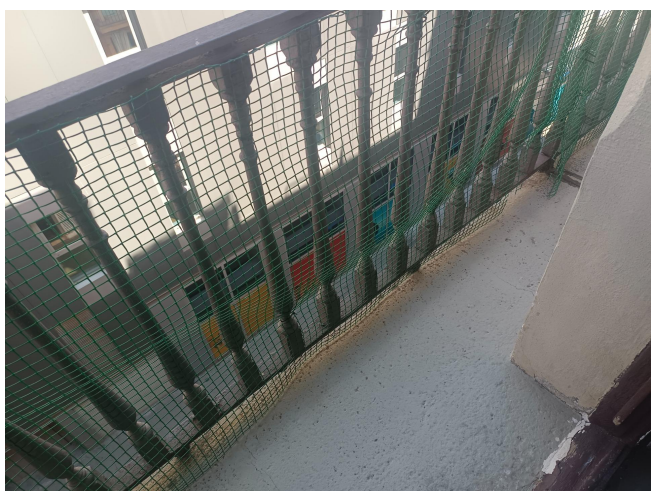
119.00m<sup>2</sup> - 4 Habitaciones  
CEE: **E**



PISO en venta con una superficie aproximada de 119m, en una finca clásica justo al lado de la céntrica Avenida del Paral·lel de Barcelona.~Interiormente está dividida en dos pisos, uno de ellos actualmente alquilado, con contadores independientes para cada vivienda. ~La VIVIENDA PUERTA DERECHA da exterior a patio amplio de manzana orientada a mar. ~Interiormente distribuida en:~ Comedor con ventana pasaplatos a cocina.~1 Cocina equipada con encimera vitrocerámica, horno bajo y campana, con ventana pasaplatos a comedor.~1 Habitación principal doble (posible suite), exterior a patio de manzana orientada a mar, muy tranquila y luminosa~1 Habitación mediana, también exterior al soleado patio d manzana.~1 Baño completo con bañera ubicado en la habitación principal.~1 Baño completo con ducha y mampara~Dispone de pavimento de gres y mosaico hidráulico. Carpintería exterior de aluminio. ~Contrato de arrendamiento firmado en junio de 2021 con una duración de cinco años, por lo que quedará disponible máximo en el mes de junio de 2026. ~La VIVIENDA PUERTA IZQUIERDA da exterior a la calle con balcón.~Interiormente distribuida:~Amplio comedor-salón exterior.~1 Cocina equipada con encimera, horno bajo y campana.~Zona de oficce junto cocina.~1 Habitación principal exterior con balconera a la calle.~1 Habitación mediana interior.~1 baño completo con bañera.~Dispone de pavimento de mosaico hidráulico. Carpintería exterior de madera. ~VIVIENDA YA DISPONIBLE PARA PODER SER VISITADA.~CHB04949\*\*\*~Muy buena ubicación, Jto. Avda. Paral·lel, frente conservatori del Liceu y cercano a la escuela Oficial de Idiomas. ~Todos los gastos que se generen de la compraventa (ITP/IVA, notario, registro, etc.), serán por cuenta de la parte compradora.~



## JUNTO AVENIDA DEL PARAL-LEL



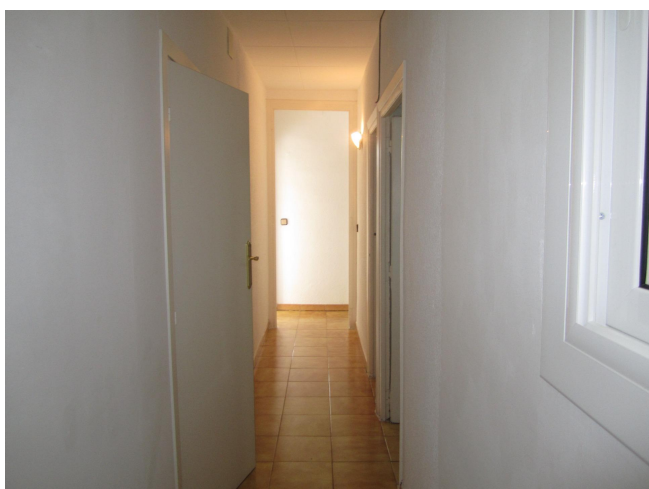
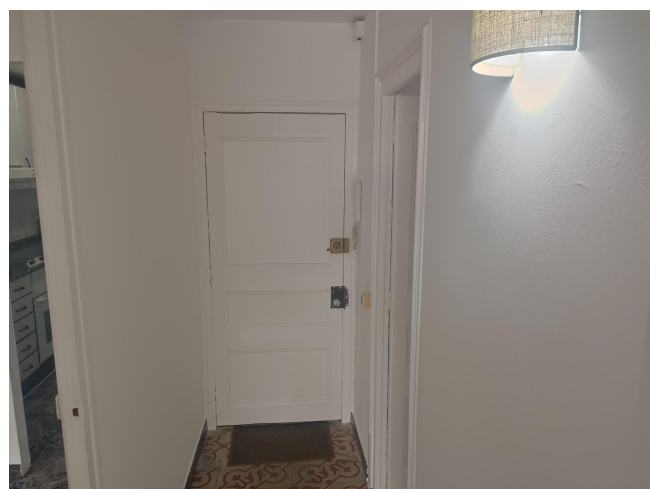


## JUNTO AVENIDA DEL PARAL-LEL





## JUNTO AVENIDA DEL PARAL-LEL





## JUNTO AVENIDA DEL PARAL-LEL

